

NUMMER 8  
november 2011

INNOVATIEF BOUWNIEUWS

# COLORCOAT

## In deze uitgave

- 3 Voor een duurzame toekomst
- 6 Renovatie Carrefour Superstores:  
Inzetten op duurzaamheid
- 10 Van Delft Profielen:  
Gestroomlijnd bouwproces
- 12 Renovatie portiersloge:  
Innovatief met traditioneel karakter
- 14 Rondeel:  
Werken aan verantwoorde leefomgeving



# COLOR COLUMN

Een jaar na de transitie naar Tata Steel staat Tata voor het eerst in de top 50 (plaats 41) van meest waardevolle internationale merken. Tata Steel is onderdeel van de Tata Group en draagt daar momenteel 19% van de totale waarde bij. Wij zijn daar trots op. Voor u zijn echter hele andere zaken van belang, de verdere professionalisering van onze bedrijfsvoering en daarmee een verbetering van onze dienstverlening en producten.

Er heeft ook een intensivering van samenwerking plaatsgevonden, niet alleen tussen de verschillende Tata Steel onderdelen maar ook met haar externe partners. En dat levert mooie innovaties op, bijvoorbeeld op het gebied van duurzaamheid. We zijn dan ook trots een daksysteem met Colorcoat Prisma voorzien van high-efficiency zonnepanelen te kunnen introduceren, met de kwaliteit en sterke garantie die u van ons gewend bent. In het eerste artikel van dit magazine leest u meer over dit innovatieve systeem. In de nabije toekomst zullen we nog meer innovatieve duurzaamheidsproducten op de markt gaan brengen. Ik kijk hier enorm naar uit.

Deze innovaties passen in de visie die Tata Steel heeft ten opzichte van duurzaamheid. We committeren ons aan het maken van de producten die de maatschappij nodig heeft, op de meest verantwoorde wijze. Wij geloven dat we de grootste impact op een duurzame toekomst hebben door het leveren van staalproducten voor toekomstbestendig gebouwen. Maar onze inzet voor duurzaamheid betekent ook dat we actief onze impact en bijdrage gedurende de volledige levensduur van onze producten beheren - met onze leveranciers, binnen onze eigen activiteiten, via de ketens die we bedienen en door verantwoordelijkheid te nemen voor recycling van staal.

In de bouw kunnen we veel van elkaar leren. Kennisuitwisseling en wederzijdse inspiratie zijn dan ook van groot belang om de kwaliteit van de gebouwde omgeving te bevorderen. We zijn trots dat we steeds vaker worden betrokken bij uitdagende projecten. Zo leest u in deze uitgave over de renovatie van Carrefour Hypermarkten, maar ook over de revitalisatie van een oude portiersloge tot een modern toeristencentrum. Bij deze projecten mochten we ontwerpers en gebruikers van dienst zijn met onze kennis en expertise om een optimaal eindresultaat met een lange levensduur te realiseren. Wilt u zien waar onze producten zoal zijn toegepast? We nodigen u van harte uit op onze vernieuwde website met opgeleverde projecten. U kunt hier eenvoudig zoeken op kleur, product, locatie, type gebouw etc, zodat u ook een goede referentie kunt vinden of inspiratie kunt opdoen. Kijk snel op [www.colorcoat-online.nl/projecten](http://www.colorcoat-online.nl/projecten).

Wilt u op de hoogte gehouden worden van projecten die in Colorcoat® worden opgeleverd, evenementen en andere ontwikkelingen? Schrijft u uzelf dan in voor de nieuwsbrief via de link op de homepage [www.colorcoat-online.nl](http://www.colorcoat-online.nl) of volg ons op de blog [colorcoatnl.wordpress.com](http://colorcoatnl.wordpress.com) of via twitter: [twitter.com/colorcoatnl](http://twitter.com/colorcoatnl)!

**Peter Strikwerda**  
Managing Director Tata Steel Colors

WE COMMITTEREN ONS AAN HET  
MAKEN VAN DE PRODUCTEN DIE  
DE MAATSCHAPPIJ NODIG HEEFT,  
OP DE MEEST VERANTWOORDE WIJZE.

**Op de cover:**  
ROC Het Perron te Veenendaal  
Bekleed met Colorcoat HPS200 Ultra®  
Architect: Zeep Architecten  
Fotografie: Ronald Tilleman Photography

**Contact:**  
Neem voor opmerkingen, ideeën of  
aanbevelingen naar aanleiding van dit  
magazine contact op met:

Tata Steel Colors  
Postbus 10.000  
1970 CA IJmuiden  
Nederland

Colorcoat Connection® helpline  
T: 0251 49 22 06 (NL)  
T: 070 23 30 09 (B)  
E: [colorcoat.connectionEU@tatasteel.com](mailto:colorcoat.connectionEU@tatasteel.com)  
W: [www.colorcoat-online.com](http://www.colorcoat-online.com)

**Producenten gebouwbekledingsystemen**  
Hieronder de exclusieve producenten van  
gebouwbekledingsystemen met Colorcoat®

SAB-profiel BV - [www.sab-profiel.nl](http://www.sab-profiel.nl)  
Dutch Profiles Center BV - [www.dutchprofiles.nl](http://www.dutchprofiles.nl)  
Falk Panel Produktie BV - [www.falkbouwsystemen.nl](http://www.falkbouwsystemen.nl)  
Finish Profiles B.V. - [www.finish-profiles.com](http://www.finish-profiles.com)  
SCH Holland b.v. - [www.hollandgroep.nl](http://www.hollandgroep.nl)  
SDW Profielen BV - [www.sdwprofiel.nl](http://www.sdwprofiel.nl)  
Van Delft Profielen - [www.vandelftprofielen.nl](http://www.vandelftprofielen.nl)  
NV Joris Ide - [www.joriside.be](http://www.joriside.be)

**Handelsmerken van Tata Steel UK Limited**  
(voorheen Corus)  
Colorcoat, Colorcoat Connection, Colorcoat HPS200  
Ultra, Colorcoat Prisma, Confidex, Galvalloy, HPS200,  
Repertoire en Scintilla zijn handelsmerken van Tata  
Steel UK Limited.

Alle mogelijke aandacht is besteed aan een  
accurate inhoud van deze publicatie, doch  
Tata Steel Europe Limited en zijn dochteronder-  
nemingen (inclusief Tata Steel UK Limited)  
wijzen alle verantwoordelijkheid of aansprake-  
lijkheid af voor fouten of informatie welke als  
misleidend kunnen worden beschouwd. Suggesties  
voor, of beschrijvingen van, het  
eindgebruik of applicatie van de producten  
of werkmethodes dienen louter ter informatie  
en Tata Steel Europe Limited en zijn dochter-  
ondernemingen wijzen alle aansprakelijkheid  
met betrekking hiertoe af. Voorafgaand aan het  
gebruik van producten of diensten geleverd of  
geproduceerd door Tata Steel Europe Limited  
en zijn dochterondernemingen, dienende klanten  
zich te overtuigen van hun geschiktheid.

Copyright 2011 Tata Steel UK Limited

# VOOR EEN DUURZAME TOEKOMST



## Met slimmer staal draagt Tata Steel bij aan een gebouwde omgeving die zowel esthetisch, kwalitatief als economisch duurzaam is.

Tata Steel zet zich in voor het minimaliseren van de milieu-impact, door het productieproces en de recycling van staal continu te optimaliseren. Met ruim 100 jaar ervaring in het produceren van staal heeft Tata Steel zijn productieprocessen optimaal ingericht. De CO<sub>2</sub>-emissie per ton vloeibaar staal is in de laatste 40 jaar al teruggedrongen met 50 procent. Tata Steel heeft zich ten doel gesteld een verdere reductie van 20% te behalen in 2020. De eigenschappen van en de manier waarop het zich laat verwerken maken staal tot het materiaal voor een rendabele en verantwoorde bouw. Met een minimaal materiaalgebruik kunnen duurzame gebouwen worden gerealiseerd die aanpasbaar zijn aan de steeds

veranderende eisen. Daarbij is staal recyclebaar zonder kwaliteitsverlies, keer op keer.

### Van passief naar actief

Tata Steel wil verantwoordelijkheid nemen voor de toekomst door producten te maken die bijdragen aan vermindering van de energievraag gedurende het gebruik. Dat doet Tata Steel onder meer door samen met het Low Carbon Research Institute en de regering van Wales te participeren in het Sustainable Building Envelope Centre (SBEC). Met het SBEC zet Tata Steel zich in voor de transformatie van gebouwen en bouwmaterialen als passieve energiegebruikers naar actieve opwekkers en opslagplaatsen van energie.



### Vruchtbare samenwerking

Sommige technologieën die worden onderzocht in het SBEC zijn al volop in de testfase. Een deel van het gebouw is bekleed met een Transpired Solar Collector. Dit is een systeem dat zonlicht omzet in warmte door geperforeerde panelen, Colorcoat Prisma®, gemonteerd op kleine afstand van de gevel te plaatsen terwijl ventilatielucht door de perforaties wordt gezogen. De warmte van de zon wordt omgezet in warme lucht, die vervolgens gebruikt wordt om het gebouw mee te verwarmen. Gratis verwarming en ventilatie in één dus. De Transpired Solar Collector is een zeer energie-efficiënte en daarnaast goedkope technologie.

Het innovatieve Solbond Integra PV komt voort uit de samenwerking met vooraanstaand producent van zonnemodules Solon. Het systeem bestaat uit hoogefficiënte zonnepanelen – gewicht minder dan 10 kg per m<sup>2</sup> en een efficiency van 15% – die op dakelementen met Colorcoat Prisma verlijmd worden (zonder hulpconstructies of doorboringen door het dak nodig). Het lichte gewicht van het dakstelsel maakt dat Solbond Integra PV ook bruikbaar is op daken met een beperkt restdraagvermogen. De hoogrenderende panelen brengen tot 142W per m<sup>2</sup> op. De kwaliteit en de werking van het gehele systeem wordt op de verschillende onderdelen gezamenlijk tot 25 jaar gegarandeerd.

## HET RONDEEL

# WERKEN AAN EEN VERANTWOORDE LEEFOMGEVING

Als producent van Colorcoat® gecoat staal heeft Tata Steel duurzaamheid, innovativiteit en maatschappelijk verantwoord ondernemen hoog in het vaandel staan. Het beoogde doel: bouwprojecten met Colorcoat dienen bij te dragen aan een gezonde, duurzame en economisch verantwoorde leef- en werkomgeving.

Een schoolvoorbeeld hiervan zijn de unieke huisvestingen voor kippen van eierproducent Rondeel. De toepassing van sandwichpanelen met Colorcoat HPS200 Ultra® draagt bij aan het realiseren van de duurzaamheidsdoelstellingen die Rondeel nastreeft. Bij een Rondeel wordt middels een uitgekende indeling van de ronde gebouwen veel aandacht besteed aan dierenwelzijn, milieu, landschap en openheid richting consument. Het Rondeel wordt ondersteund door enkele Ken- en Keurmerken; 3sterren van het Beter Leven kenmerk, Milieukeur Ei, Wakker Dier en Stichting Natuur & Milieu. Er is een nachtverblijf, waar de kip aan zijn eerste levensbehoeften – eten, drinken, rusten en eieren leggen – kan voldoen. In het dagverblijf kan de kip scharrelen en stofbaden, de natuur is hier naar binnen gehaald. Uniek in het systeem is dat het dag- en het nachtverblijf door middel van een geheel oprolbare geïsoleerde zijwand naar wens kunnen worden

gescheiden en samengenomen. Zo kan er een natuurlijk klimaatverloop tussen dag en nacht worden gecreëerd. De Bosrand, een open strook rondom het gebouw, komt eveneens tegemoet aan de natuurlijke behoeften van de kip zoals scharrelen, verkennen en beschutting zoeken. De centrale middenkern bevat een werkruimte voor de pluimveehouder en een ontvangst- en vergaderruimte voor bezoekers.

### Duurzame keuze

Om deze functies te faciliteren is het ronde gebouw gesegmenteerd en opgedeeld in afzonderlijk geïsoleerde taartpunten. Omdat de gebouwen ontworpen zijn voor een lange functionele levensduur lag de keuze voor Colorcoat voor de hand. Het dak is voorzien van Falk Dak 1000 TR sandwichpanelen van Falk Bouwsystemen met Colorcoat HPS200 Ultra in Juniper Green. De keuze voor Colorcoat wordt verder gevalideerd door de zonnepanelen die

in een stervorm op het dak zijn aangebracht. Het is daarom van groot belang dat de levensduur van het onderliggende dak minstens zo lang is als die van de zonnepanelen. De zonnepanelen leveren energie aan de twee warmtewisselaars in het gebouw, die worden aangewend om het binnenklimaat te reguleren en voor de voor- en nadroging van de mest. De gevel van het Rondeel is ook bekleed met sandwichpanelen van Falk in Colorcoat HPS200 Ultra, Goosewing Grey. De binnenzijde van het gebouw is bekleed met Colorfarm®. Een slimme keuze, want waar Colorcoat HPS200 Ultra vanwege de excellente corrosiebescherming in alle bouwsectoren wordt gebruikt, is Colorfarm bij uitstek geschikt voor de binnenzijde van agrarische bouw door de hoge weerstand tegen ammoniak en meststoffen.

# INZETTEN OP DUURZAAMHEID

Investeren in de lange termijn is een groot goed in deze economisch roerige tijden. Deze gedachte staat dan ook centraal bij de renovatie van verschillende Carrefour superstores, een traject dat Redevco samen met dak- en gevelspecialist ME Construct doorloopt. Met een uitgekiende toepassing van Colorcoat Prisma® voor de gevelbekleding is de renovatie van de Carrefour vestigingen een zeer duurzame investering.



Hoewel Redevco geen hele bekende naam heeft in België, is het bedrijf al jaren een grote speler. "Vooral als het gaat om retailvastgoed", legt Dirk van Belleghem, Head of building and maintenance van Redevco uit. "Redevco is de verpersoonlijking van de vastgoedactiviteiten van de COFRA-groep, de holding rond C&A." De portefeuille van Redevco is vol potentieel, aldus Van Belleghem. "Aan de ene kant bezitten we veel vastgoed in de stadskernen van Brussel en Antwerpen, de zogenaamde Highstreets. Daarnaast behelst onze portefeuille ook veel vastgoed in perifere gebieden, zoals bijvoorbeeld de Carrefour superstores."

#### Potentieel

"Deze perifere gebieden hebben door de ruimte die er beschikbaar is veel ontwikkelingspotentieel", vervolgt Van Belleghem. "Het feit dat er nu verschillende Carrefour vestigingen worden gerenoveerd, hangt daar nauw mee samen. Om rendement te halen in de retailsector, is differentiatie van groot belang. Met de beschikbare ruimte op deze plaatsen is het voor Carrefour mogelijk hun gebouwen aan te passen aan de retailconcepten die optimaal aansluiten bij de laatste wensen van het winkelend publiek. Daarnaast was er ook sprake van een grote behoefte aan renovatie." Veel van de superstores zijn in de jaren '60 en '70 gebouwd. Zowel op visueel gebied, en qua (energie)prestaties, konden deze gebouwen wel een facelift gebruiken." De renovatie van de Carrefour Superstores is inmiddels in volle gang. Vorig jaar al werden vestigingen in Schoten, Lier en Wepion onder handen genomen. Dit jaar worden de renovatiewerkzaamheden bij de vestigingen in Diest en Burcht afgerond.

#### Doordachte esthetiek

Ben Bomhals, Managing director van de nauw bij de renovaties betrokken dak- en gevelbouwer ME Construct, was onder de indruk van het ontwerp van Architectenbureau Mercomet. "De oude, bij veel mensen bekende, verschijning van de Carrefour superstores was er vooral één

van eentonigheid. Natuurlijk zijn de gerenoveerde gebouwen in de basis nog steeds vrij eenvoudig, maar juist daarom is het knap dat de architect toch een zeer fraai en functioneel ontwerp heeft afgeleverd. Er is goed nagedacht over de meest optimale manier om met de grote oppervlakken om te gaan. Het lineaire en grootschalige karakter van de lange gebouwen wordt met de lange stroken gevelbekleding juist extra aangezet, wat een imposant effect geeft. En de keuze voor Colorcoat Prisma in trapeziumprofielen van SAB Profiel zorgt voor een fraai effect. Bij verschillende manieren van lichtinval worden de grote oppervlaktes steeds op andere wijze door de reflectie gebroken." Een goed ontwerp moet bij elk project startpunt zijn, vervolgt Bomhals. "Ons bedrijf is gespecialiseerd in complexe bouwprojecten, maar ook voor ogenschijnlijk simpele projecten zoals deze is een gedegen benadering van groot belang."

#### Functioneel en duurzaam

Ook functie en duurzaamheid zijn in hoge mate in acht genomen bij het ontwerp, aldus Van Belleghem. "Het ontwerp sluit volledig aan bij onze filosofie van duurzaam investeren. De kwaliteit van het gebouw moet zo lang mogelijk gewaarborgd blijven. Dat heeft de architect onder meer bereikt door het plaatsen van twee u-vormige profielen op de gevelbekleding die als rails fungeren. De rails biedt retailers de mogelijkheid zich met hun logo's op de gevel te profileren, zonder dat daarvoor hoeft te worden geboord in de beplating. De fraaie en rustige kleur waarin Colorcoat Prisma is toegepast, is gekozen omdat hij uitstekend past bij de uitstraling van Carrefour. Daarnaast combineert de kleur goed met de kleuren van de verschillende logo's op de gevel. Ten slotte dragen de kwaliteit van het materiaal en de Confidex® Garantie sterk bij aan de economische duurzaamheid van deze investering."

#### Rendement

Omdat de oude Carrefour superstores vaak minstens 30 jaar oud waren, waren met name de energieprestaties voor verbetering vatbaar. "Dit was dan ook één van de belangrijke eisen voorafgaand aan deze reeks renovaties", vertelt Van Belleghem. "Door de toepassing van isolatie achter de gevels hebben we dat doel bereikt: de energieprestaties van de nieuwe Carrefour gebouwen overtreffen de EPC-norm voor dit soort bouw. Een mooi resultaat, waar de gebruikers van de superstores van profiteren." Ook indirect lijken de renovaties rendement te hebben opgeleverd. De Carrefour vestigingen die vorig jaar al zijn gerenoveerd laten nu al een omzetstijging van 13% zien. "Door onze ervaring met retailvastgoed weten we dat een verbetering van het uiterlijk een verbetering van de beleving van de klant betekent. Natuurlijk is deze omzetstijging ook te wijten aan de opwaardering

van het interieur. Met nieuwe retailconcepten en meer kleur en afwisseling is Carrefour een goede weg ingeslagen."

#### Goed partnerschap voor goed resultaat

Voorwaarde voor een soepel bouwproces is een nauwe samenwerking, vindt Bomhals. "De manier waarop alle partijen bij deze renovaties hebben samengewerkt, spreekt ons erg aan. Doordat we direct voor de bouwheer kunnen werken zijn de lijnen kort en de afspraken transparant. Niet alleen tussen ME Construct en Redevo, maar ook met alle andere betrokken partijen. Doordat we direct contact hadden met de architect konden we met onze kennis van dak- en gevelsystemen bijdragen aan het optimaliseren van het ontwerp. Ook het partnerschap met Tata Steel en dochteronderneming SAB profiel, die ons bijstaan met advies over kleur- en materiaalgebruik is steeds weer waardevol."



Ben Bomhals van ME Construct



Dirk van Belleghem van Redevo



# GESTROOMLIJND BOUWPROCES

Zekerheid is een groot goed in het hedendaagse bouwtraject. Van Delft Profielen heeft haar bedrijfsvoering ingericht om de markt optimale zekerheid te bieden. "Belangrijk daarvoor zijn onze moderne productiefaciliteiten en het feit dat we onze logistiek in eigen beheer hebben. Dat maakt ons tot een allround-partner", aldus Peter Colijn, bedrijfsleider bij Van Delft Profielen.



Peter Colijn van Van Delft Profielen

Van Delft Profielen ontstond 40 jaar geleden uit de handelsactiviteit van Theo van Delft, die stalen profielen leverde aan plaatselijke aannemers en particulieren, vertelt Colijn. "In de jaren '80 kwam de markt voor metalen dak- en gevelbekleding in opkomst. Toen hebben we de productie in eigen beheer genomen en leverden we plastisol leermotief. Nu beschikken we over een up-to-date productielocatie met een zeer ruime voorraad coils op basis van verzinkt, alu-zink en gecoat staal."

#### Sterke voorraad en service

De kwaliteit en kwantiteit van de voorraad speelt voor Van Delft Profielen een grote rol bij het optimaal bedienen van de markt. "Klanten kunnen bij ons terecht voor gevelprofielen (golf en trapezium), binnendoosystemen, koud- en warm-dak profielen en staalplaatbetonvloersystemen. Doordat we beschikken over een grote voorraad van verschillende materialen, coatings en kleuren zijn de mogelijkheden groot en de levertijden kort", aldus Colijn. "Ook perforeren wij in eigen beheer onze dak- en gevelplaten, wanneer geluidsabsorptie in een gebouw wenselijk is." Van Delft Profielen ondersteunt deze sterke voorraad met ondersteuning en advisering bij het zoeken naar de optimale dak- of geveloplossing voor een gebouw.

"We vinden het belangrijk met onze opdrachtgevers mee te denken. Onze medewerkers staan dan ook klaar met deskundig advies over brandwerendheid, overspanningen, isolatiewaarden en geluidsisolatie." Nieuw is Van Delft Coils, vervolgt Colijn. "Van Delft Coils houdt zich bezig met de verkoop van rollen staal en op maat gesneden plaatstaal. Deze kunnen vervolgens door onze klanten verder verwerkt worden. Met Van Delft Coils speelt Van Delft goed in op de steeds groter wordende vraag naar kleine hoeveelheden."

#### Flexibele logistiek

In deze tijd, waarin de eisen die aan een bouwtraject gesteld worden hoog zijn, is een goede samenwerking tussen alle partijen in de bouwkolom van groot belang, vindt Colijn. "Een goede samenwerking betekent een minimalisatie van faalkosten, bijvoorbeeld door het uitblijven of verkeerd plannen van leveringen op de bouwplaats. Doordat Van Delft Profielen de productie en het transport van materialen in eigen beheer heeft, zijn we flexibel in het tegemoetkomen aan de wensen van onze opdrachtgever met betrekking tot de levering van materialen." Door de jarenlange ervaring met logistiek is Van Delft Profielen uitgegroeid tot een deskundig partner als het gaat om logis-

tieke planning, voegt Colijn daar aan toe. "De markt heeft behoefte aan goed partnerschap. Wij helpen onze opdrachtgevers het logistieke deel van een bouwproject te optimaliseren."

#### Betrouwbare partner

De relatie tussen Van Delft Profielen en Tata Steel gaat ver terug. "Al in de tijd dat we nog niet zelf produceerden, leverden we stalen dak- en gevelprofielen van Tata Steel aan onze klanten. De kwaliteit van Colorcoat® voorgelakt staal sluit naadloos aan bij de zekerheid die we onze opdrachtgevers willen bieden", legt Colijn uit. Een mooi voorbeeld daarvan is Renovatieproject Electrabel Eemshaven, dat door Erdo B.V. werd gerealiseerd. Bij dit project werd de oude asbesthoudende gevel vervangen door 15.500 m<sup>2</sup> nieuwe Colorcoat HPS200 Ultra® gevelbekleding. "De dikke flexibele coating hiervan biedt een goede verwerkbaarheid en weerstand tegen beschadigingen. Het materiaal is daarom bij uitstek geschikt voor duurzame en veeleisende toepassingen", aldus Colijn. "De Confidex® Garantie op Colorcoat HPS200 Ultra geeft een uitgebreide dekking tot 40 jaar. Zekerheid voor onze opdrachtgevers dus, en dat is voor ons van onschatbare waarde."

# INNOVATIEF MET TRADITIONEEL KARAKTER

De voormalige portiersloge van Van der Giessen-de Noord werd deze zomer omgebouwd naar een 'Tourist Info'. Het gebouw diende een karakteristiek uiterlijk te krijgen om de nieuwe functionaliteit goed uit te dragen. Met felsplanken van Allpro Giessen, uitgevoerd in Colorcoat Prisma®, realiseerde Architectenburo Bel een duurzaam gebouw dat volledig aan deze eis voldoet.

"Aangezien het dak het enige gedeelte van het gebouw was dat we fundamenteel konden aanpassen, hebben we juist het dak gebruikt om het gebouw een karakteristiek uiterlijk te geven", legt architect Marc Leuring van Architectenburo Bel uit. "Bovendien was de wijziging van de dakvorm functioneel de enige manier om ruimte te creëren voor de installaties. Daarnaast zorgt de gekozen vorm - steil hellende dakvlakken als kraag om een flauw hellend dakvlak dat gericht is op de haven - voor een tegengestelde beweging ten opzichte van de nabijgelegen ophaalbrug." Met de keuze voor felsplanken, uitgevoerd in Colorcoat Prisma, bereikte Leuring de gewenste traditionele uitstraling van een felsdak. "De planken zijn uitgevoerd in de matte kleur Copprum zodat het dak voldoende aandacht krijgt tussen de overheersende wit- en grijs tinten in de omgeving", aldus Leuring.

#### Eenheid van dak en details

De keuze voor de Allpro felsplank kwam tot stand na overleg met Tata Steel, vertelt Leuring.

"Een belangrijke overweging hierbij was dat de eenheid in materiaal bij alle voorkomende dakdetails tot de mogelijkheden behoorde. Het zetwerkis hierbij van doorslaggevend beeldbepalend belang omdat dit moet aansluiten bij de strakke ranke belijning van het felsplankstelsel. Dit komt met name tot uiting in de dakranden." Om die reden koos Leuring er ook voor om geen goot te maken aan de dakvoet van de steil hellende dakvlakken en een verholten goot in het flauw hellende dakvlak. "De vorm van het dak rechtvaardigt het niet gebruiken van een goot", legt Leuring uit. "Doordat de dakvlakken dusdanig steil en van geringe hoogte zijn, is projectie van watervangend oppervlak relatief gering en wordt een directe snelle afvoer gearandeerd. Daarnaast hebben we een voldoende groot overstek gerealiseerd waardoor aflopend water ver genoeg van de gevel afvalt. Ten slotte zorgt de keuze voor het gladde, niet absorberende materiaal en detaillering - blinde montage - ervoor dat de dakranden niet lang zullen nadruppelen."

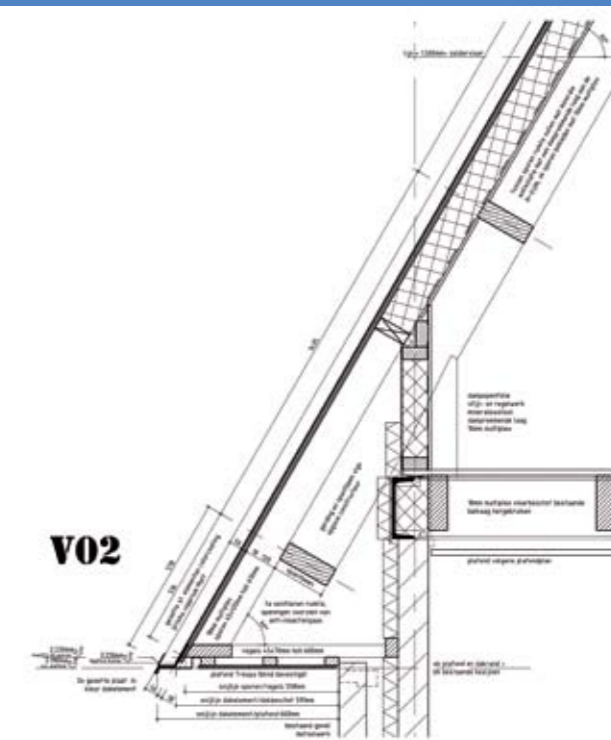


#### Kwalitatief en kostenefficiënt

Net voor de revitalisatie van de portiersloge had Allpro de Felsplank CM uitontwikkeld, vertelt Erwin Vrenken van Allpro. "De traditionele materialen voor een felsdak zijn zink en koper, maar Colorcoat Prisma is een zeer concurrerend en goed alternatief voor deze materialen. De duurzaamheid van het materiaal en de sterke Confidex Garantie maakten het een slimme en kostenefficiënte keuze voor dit revitalisatieproject." De montage van de felsplanken is eenvoudig; de planken worden in een banensysteem blind aan elkaar gemonteerd. "Door de overlapping van de planken blijven de schroeven die aan één zijde benodigd zijn voor bevestiging uit het zicht, wat een zeer strak effect oplevert."

#### Uitgekiende detaillering

Ter plaatse van de in/uitgangen is in de maatvoering van het overige dakvoetprofiel een u-profiel opgenomen die deze doorlopen overbrugt en voorkomt dat het water hier plaatselijk afloopt. De detaillering houdt verder rekening met een goede voorbereiding van de ondergrond. Belangrijk hierbij is dat de stalen dakelementen goed kunnen worden geventileerd. Dit wordt verzorgd door de randdetails. In de onderconstructie van het geïsoleerde dakelement is een dampremmende laag opgenomen aan de warme zijde.



## TATA STEEL SLUIT GREEN DEAL MET OVERHEID

In oktober sloot Tata Steel een Green Deal met het kabinet. Deze Green Deal stelt Tata Steel in IJmuiden in staat weer een extra stap te maken in verduurzaming.

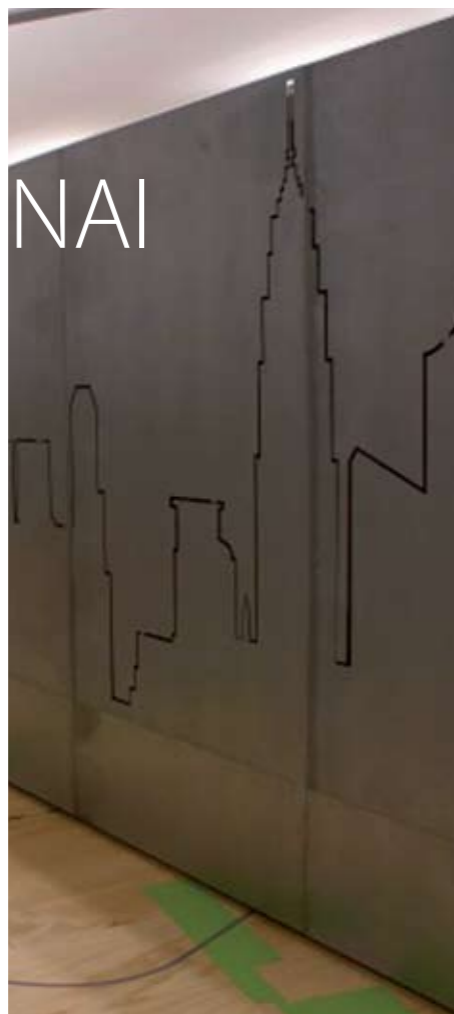
De staalbouwsector ontwikkelt zich razendsnel. Wat Tata Steel betreft is dat ook een vereiste; verdieping van kennis en professionalisering van productie- en bouwprocessen versterkt niet alleen de concurrentiepositie van de sector, maar draagt ook bij aan het terugdringen van energieverbruik en het streven naar een duurzaam bebouwde omgeving. Drie projecten

van in totaal 10 miljoen euro moeten ertoe leiden dat er jaarlijks een extra besparing van 0,3 PJ (= 0,3 miljard megajoule) wordt gerealiseerd op het energieverbruik. Directievoorzitter Nederland Theo Henrar tekende namens Tata Steel in oktober de overeenkomst in IJsselstein, samen met minister Verhagen en staatssecretaris Atsma.



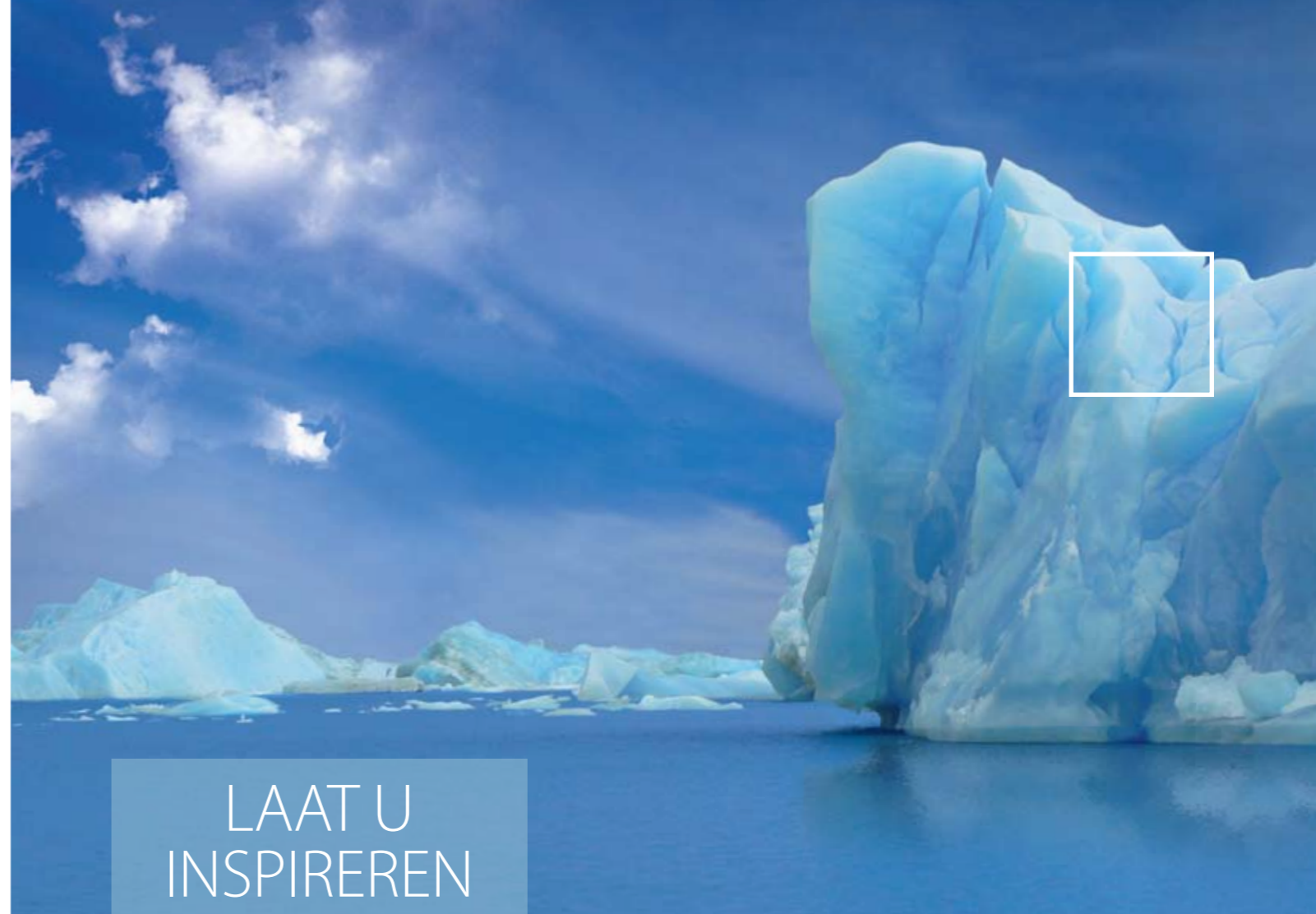
## TATA STEEL SPONSORT NAI

Onlangs werd het Nederlands Architectuurinstituut (NAI) gerenoveerd. Tata Steel sponsorde de renovatie met een stalen wand met daarop afgebeeld de contouren van een stad. De in het oog springende wand heeft een prominente plek in het NAI-gebouw. Studenten kunnen een stad bouwen met losse magnetische elementen. Op deze manier kan iedereen bouwen aan een steeds veranderend ontwerp van de stad van de toekomst.



## TATA STEEL STAAT OP GEVEL 2012

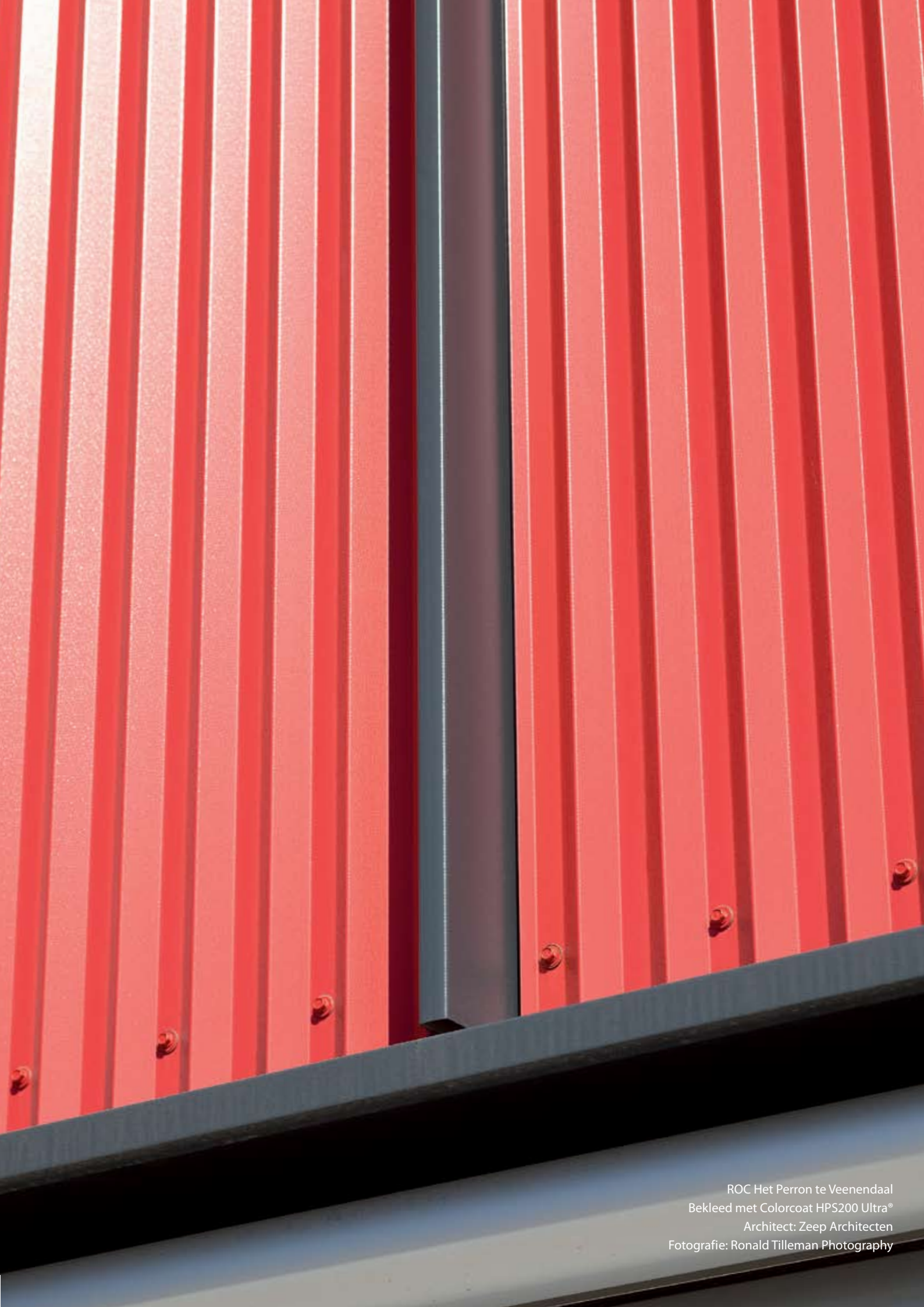
Star-Frame Solutions, SAB-Profiel en Colorcoat zijn aanwezig op GEVEL 2012. Op deze vakbeurs vinden bezoekers de nieuwste geveltechniek en -vormgeving, innovatieve systemen en oplossingen, referentieprojecten, mock-ups, lezingen en netwerkbijeenkomsten. 'Echte schoonheid zit van buiten'. Dat is het motto van GEVEL 2012. Steekwoorden zijn inspiratie, innovatie en energie. GEVEL 2012 vindt plaats van 25 tot en met 27 januari in Ahoy Rotterdam.



LAAT U  
INSPIREREN

en ontdek op  
[www.colorcoat-online.nl/referenties](http://www.colorcoat-online.nl/referenties)  
waarop de Colorcoat® kleuren  
zijn gebaseerd en toegepast.





ROC Het Perron te Veenendaal  
Bekleed met Colorcoat HPS200 Ultra®  
Architect: Zeep Architecten  
Fotografie: Ronald Tilleman Photography